

PORTFOLIO

THOMAS BERNARD

DIRECTION ARTISTIQUE & CRÉATION GRAPHIQUE

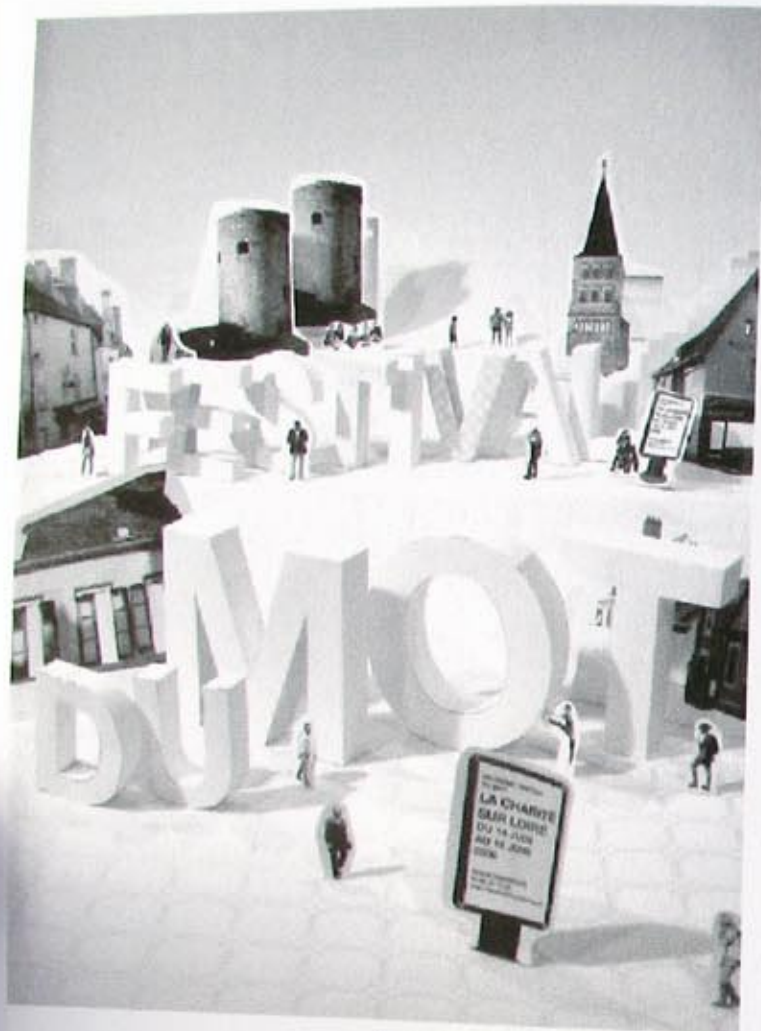
TÉLÉPHONE 06 30 95 24 23

10 RUE ÉMILE TABARANT, 89 400 LAROCHE

E-MAIL thomas@thinkexperimental.fr

WEBSITE www.thinkexperimental.com

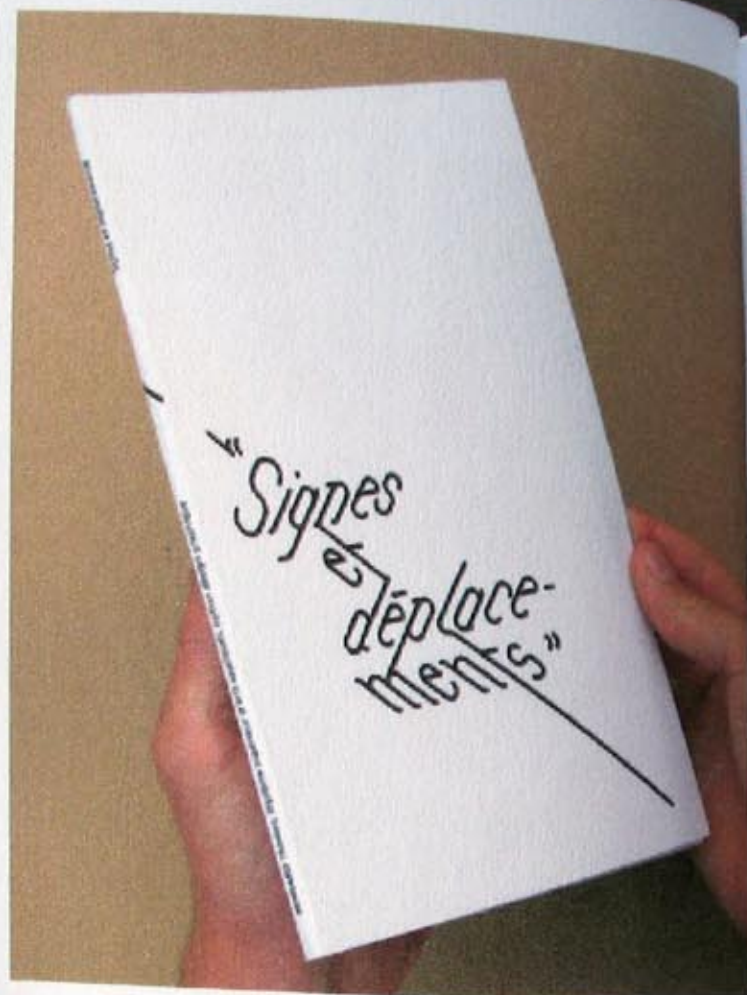




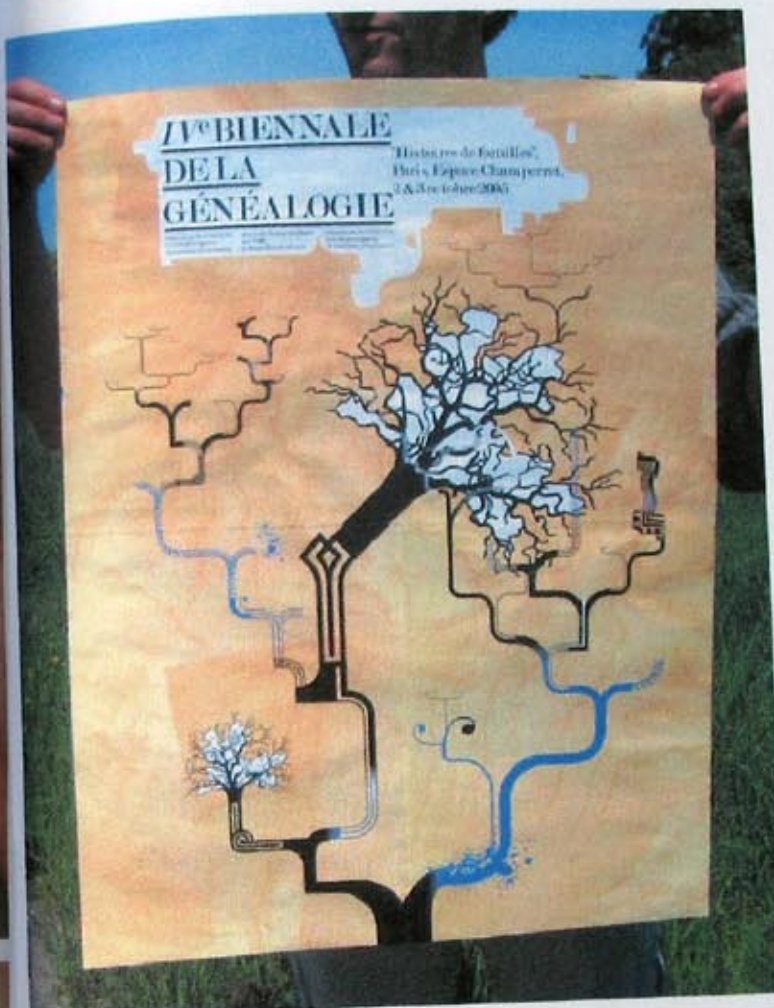
Affiches et recherches pour le Festival du mot de La Charité



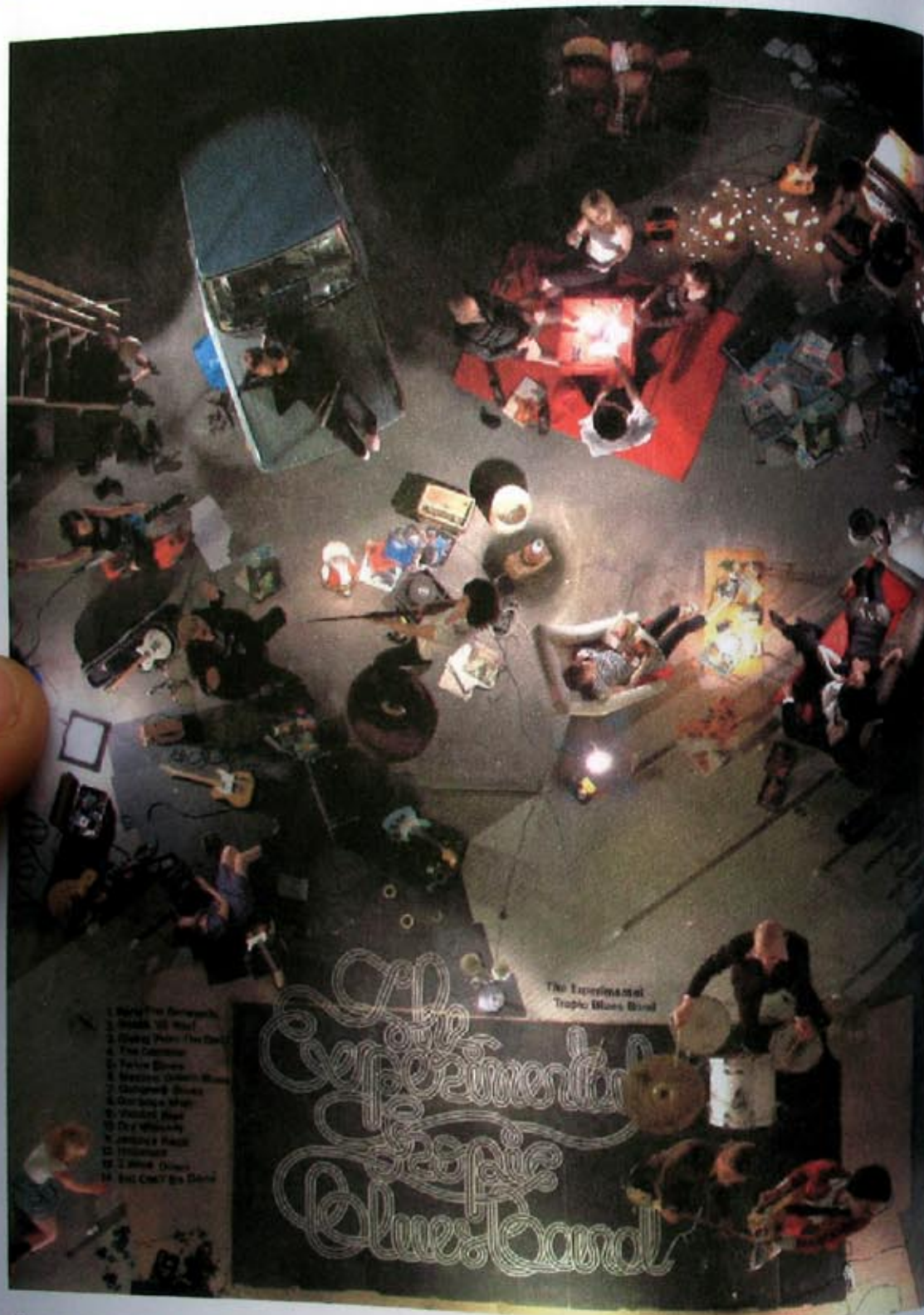
Installation interactive et low tech DanceKarpét



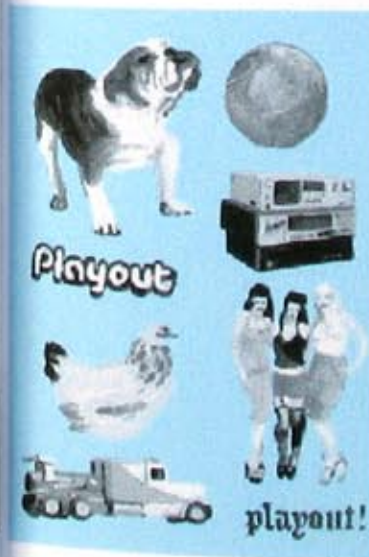
Mémoire de diplôme sur la thématique : *Signes et déplacements*



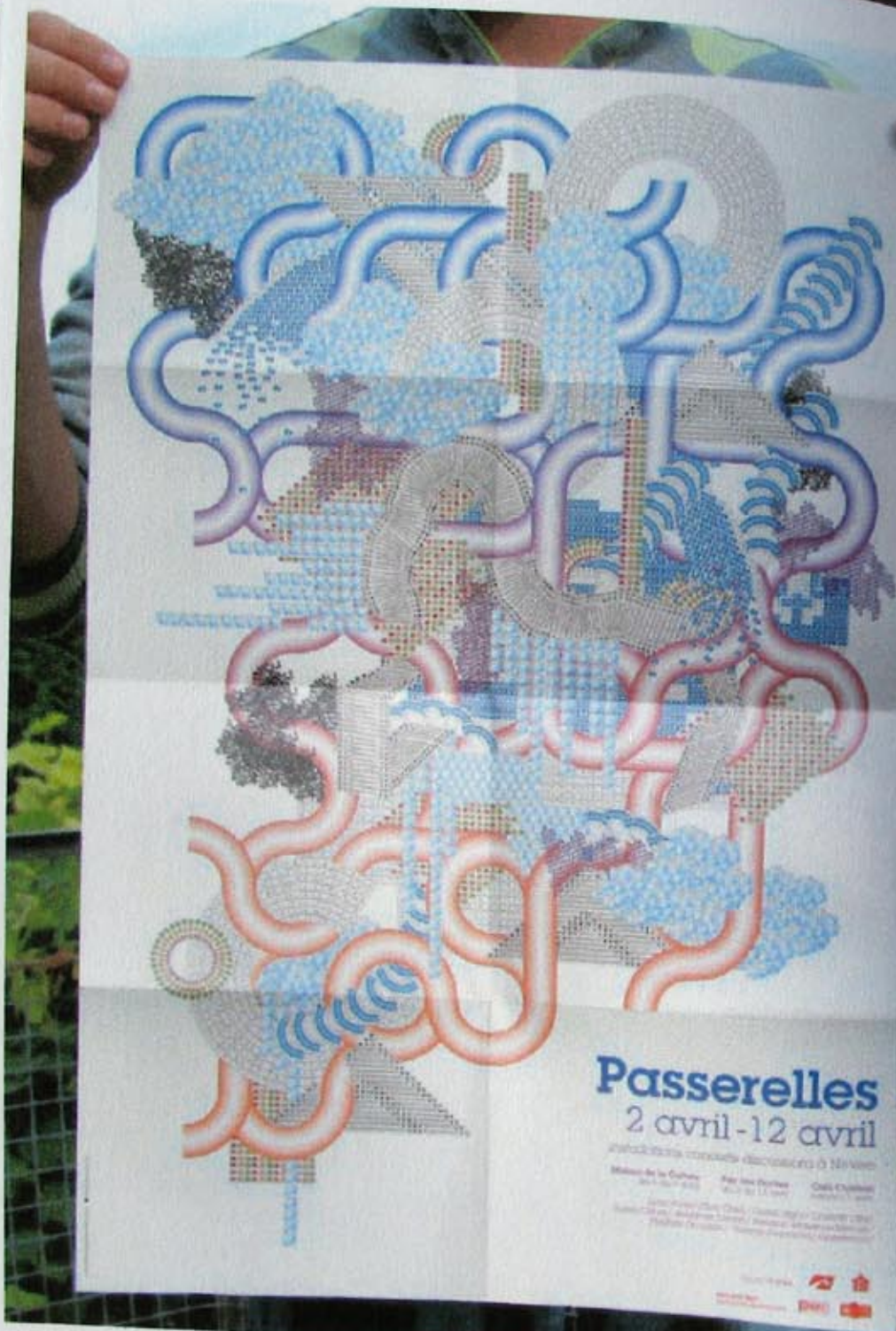
Affiches pour la Biennale de la généalogie



Travaux réalisés en collaboration avec le studio belge *Pleaseletmedesign*



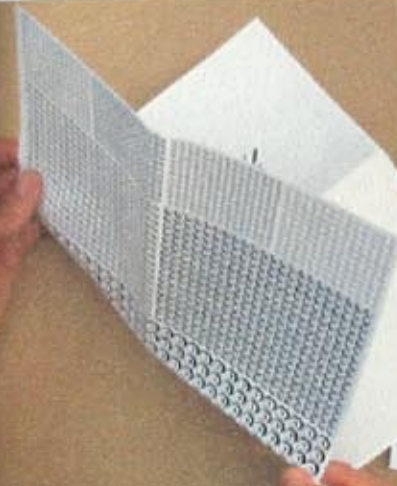
À g. poster pour un groupe de punk-blues, à d. recherche d'identité pour le label *Play out!*



Affiche pour un festival d'arts numériques



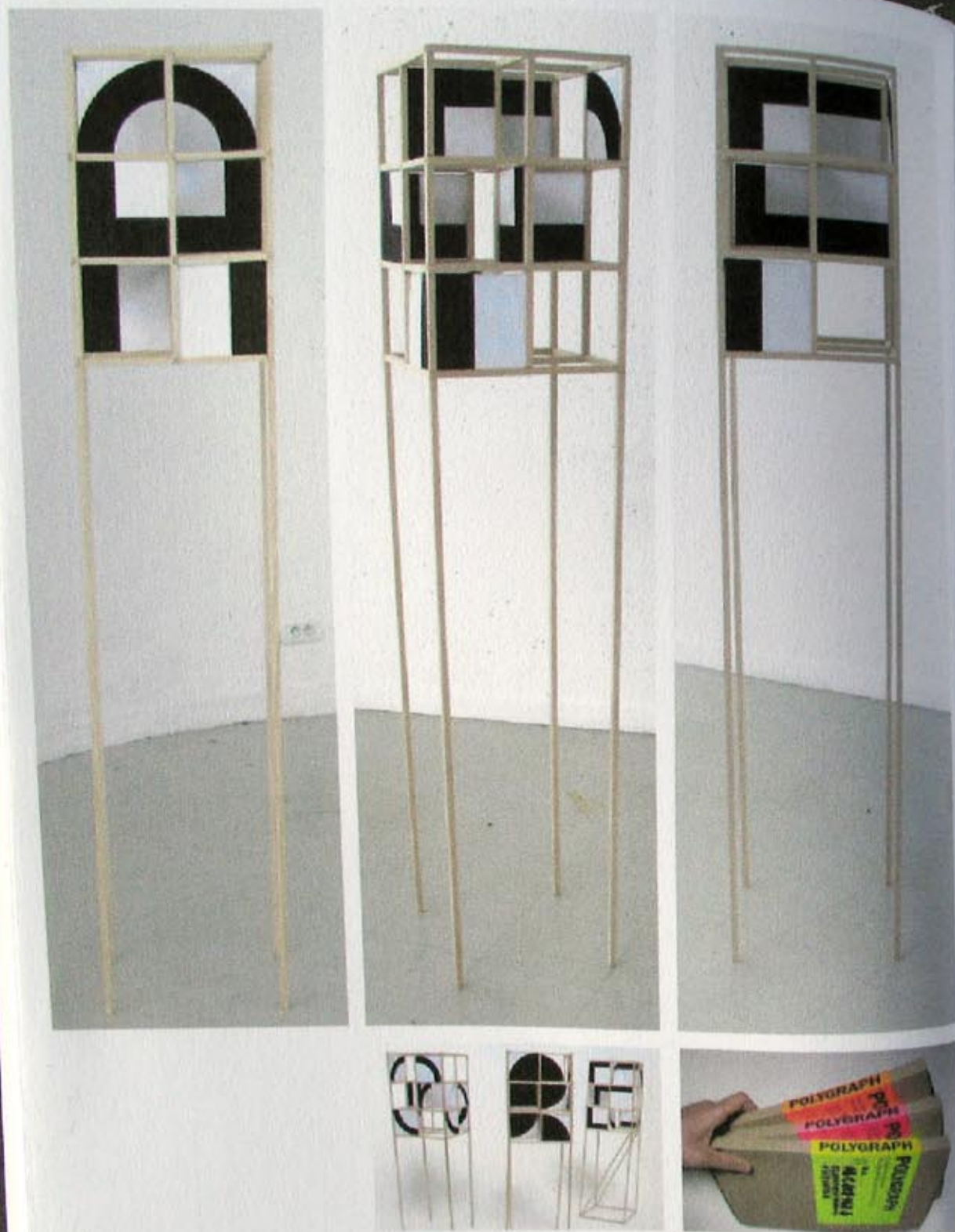
SIGNES ET
SYMBOLES DE
LA PRÉSENCE
DU DIVIN



SIGNES ET
SYMBOLES DE
PRÉSENCE
DIVIN



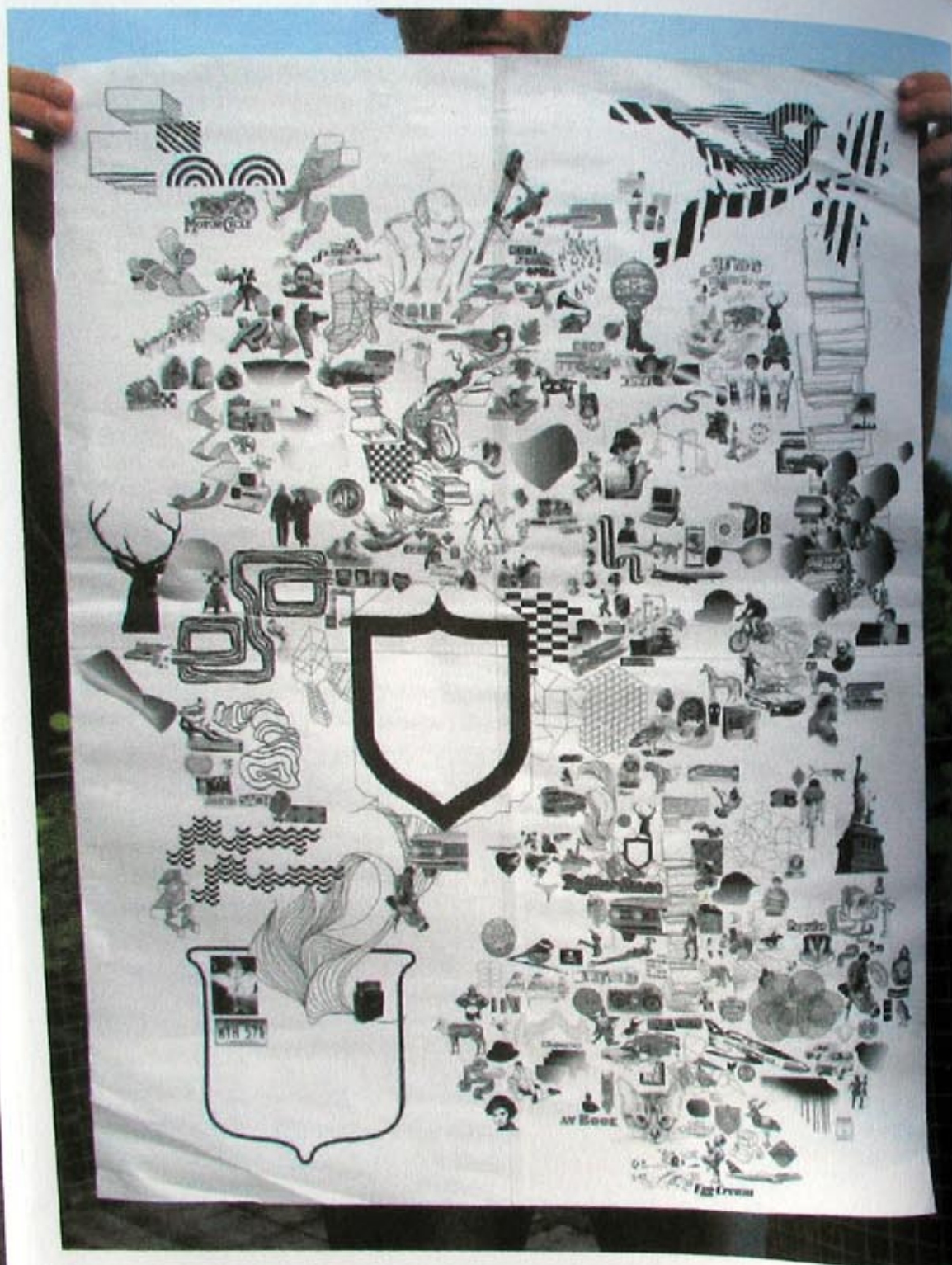
Édition répertoriant les signes du divin dans la peinture classique



Systèmes de signalétique anamorphotique. *Le Polygraph*



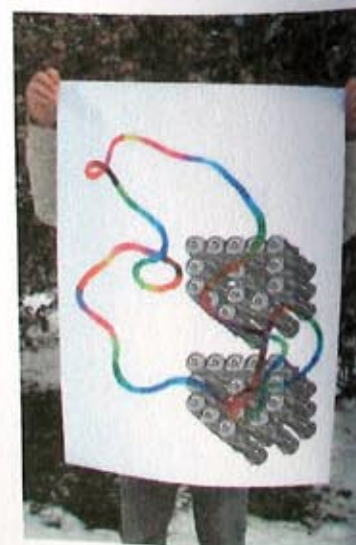
Affiche pour un événement proposé par l'association ESAAbouge



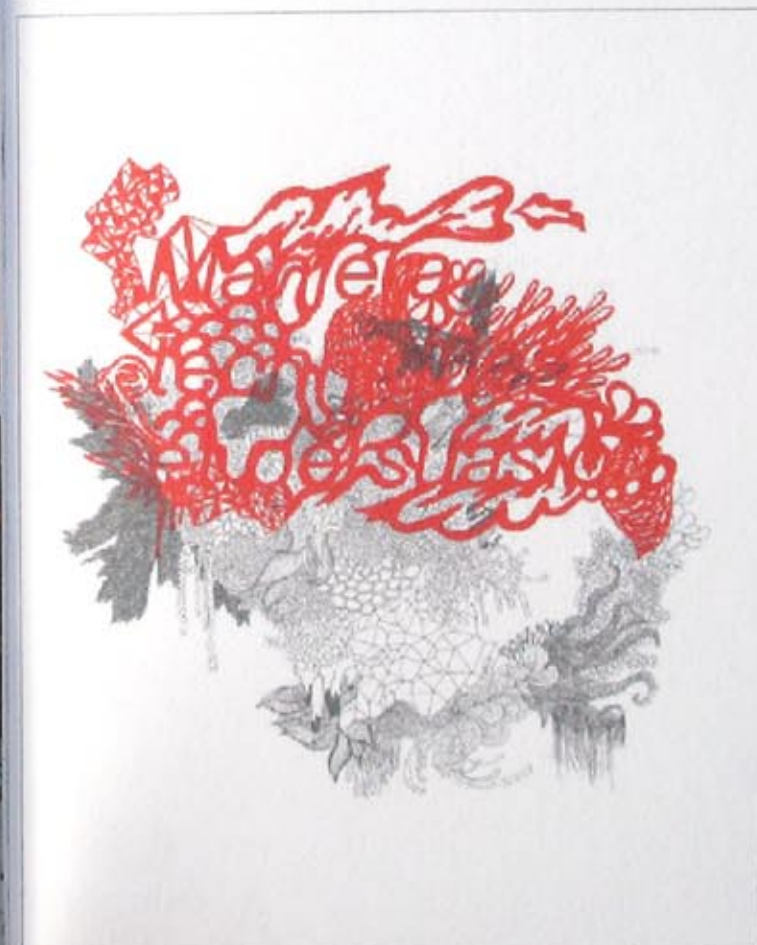
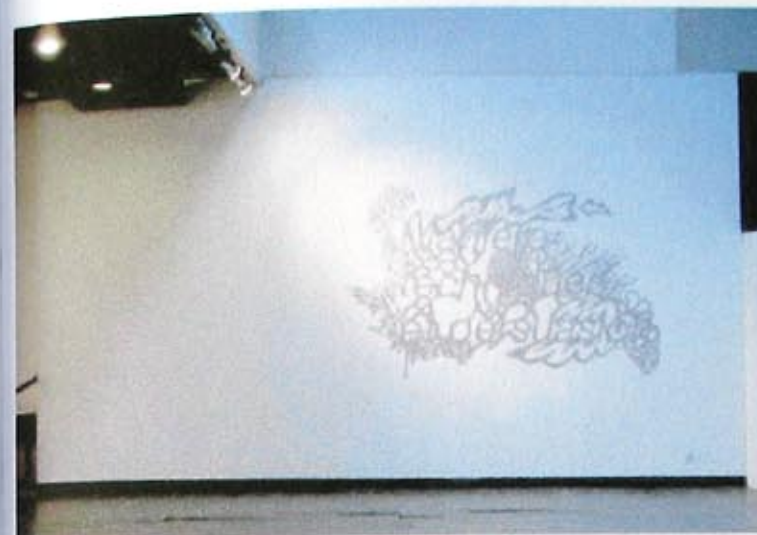
Expérimentations graphiques



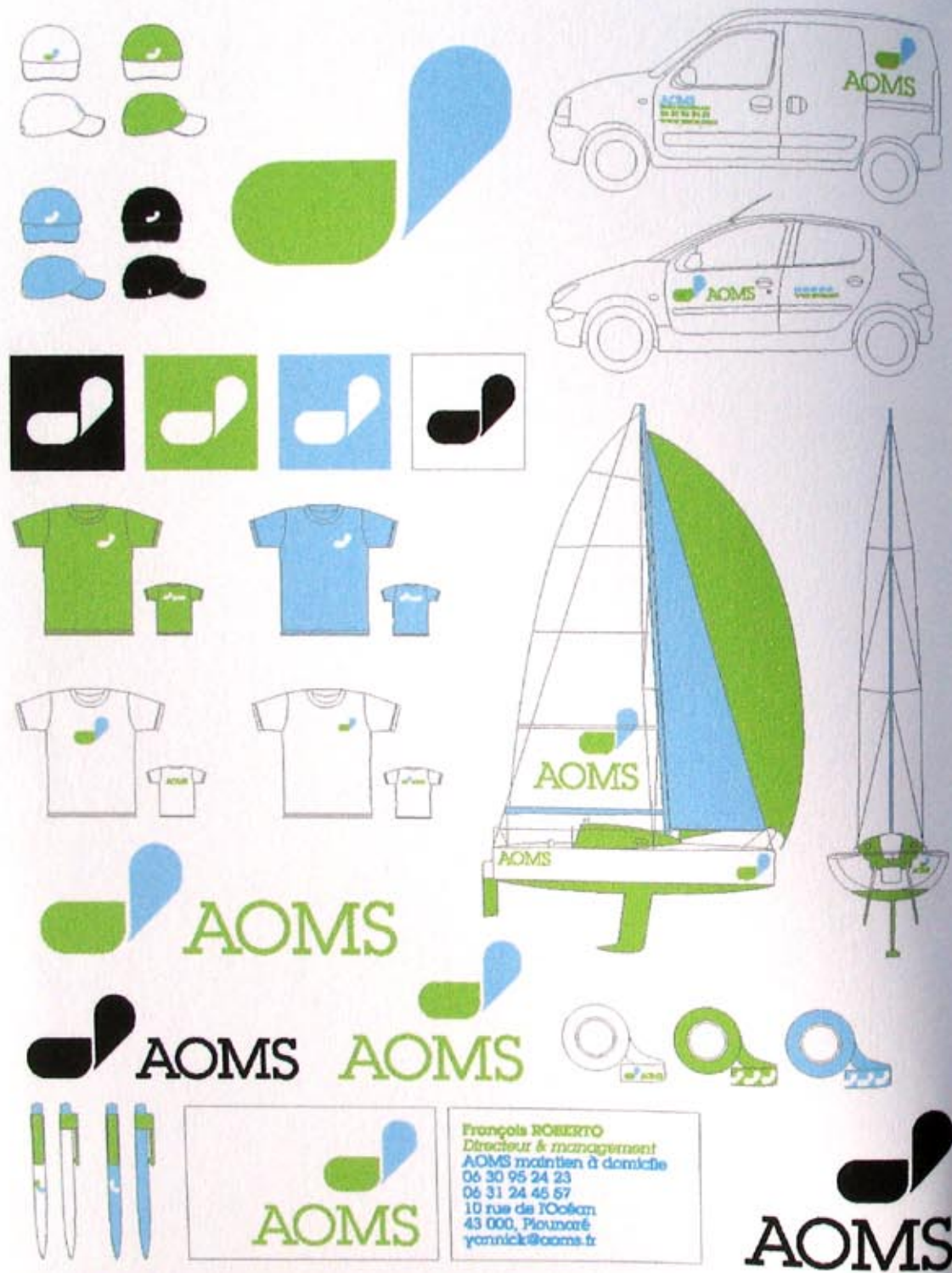
Illustration sur l'attente amoureuse



Expérimentations graphiques



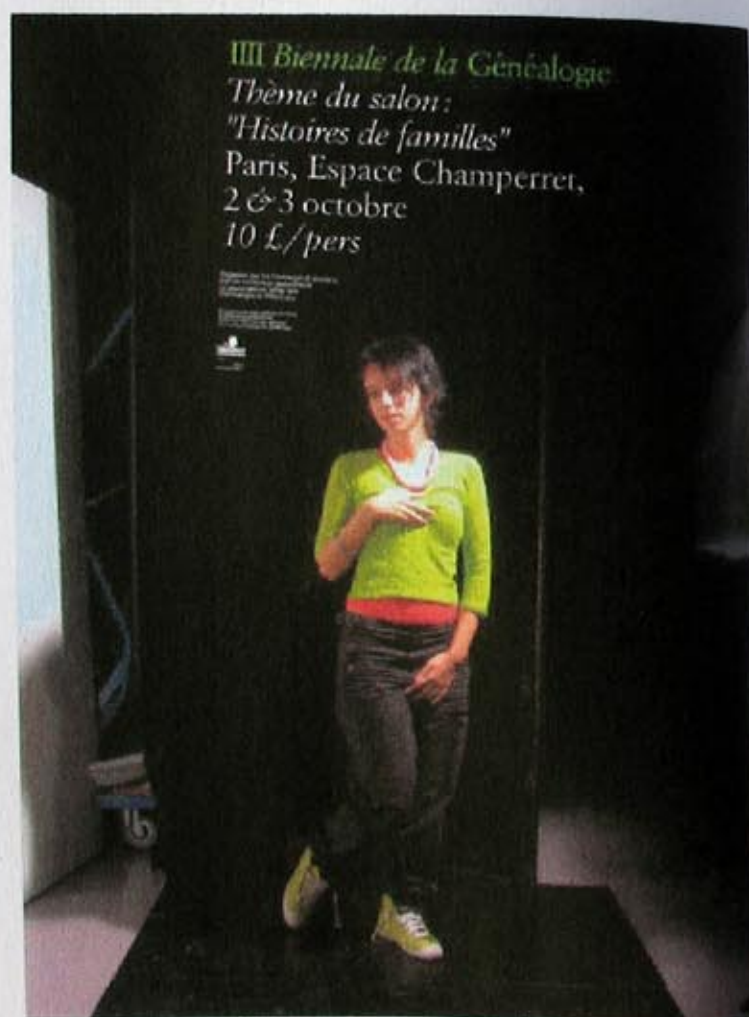
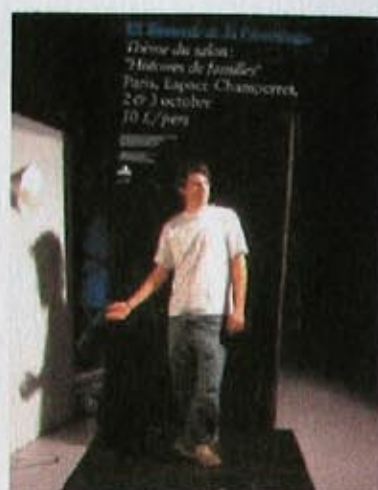
Affiche et fresque pour une exposition mettant en relation maniérisme et art contemporain



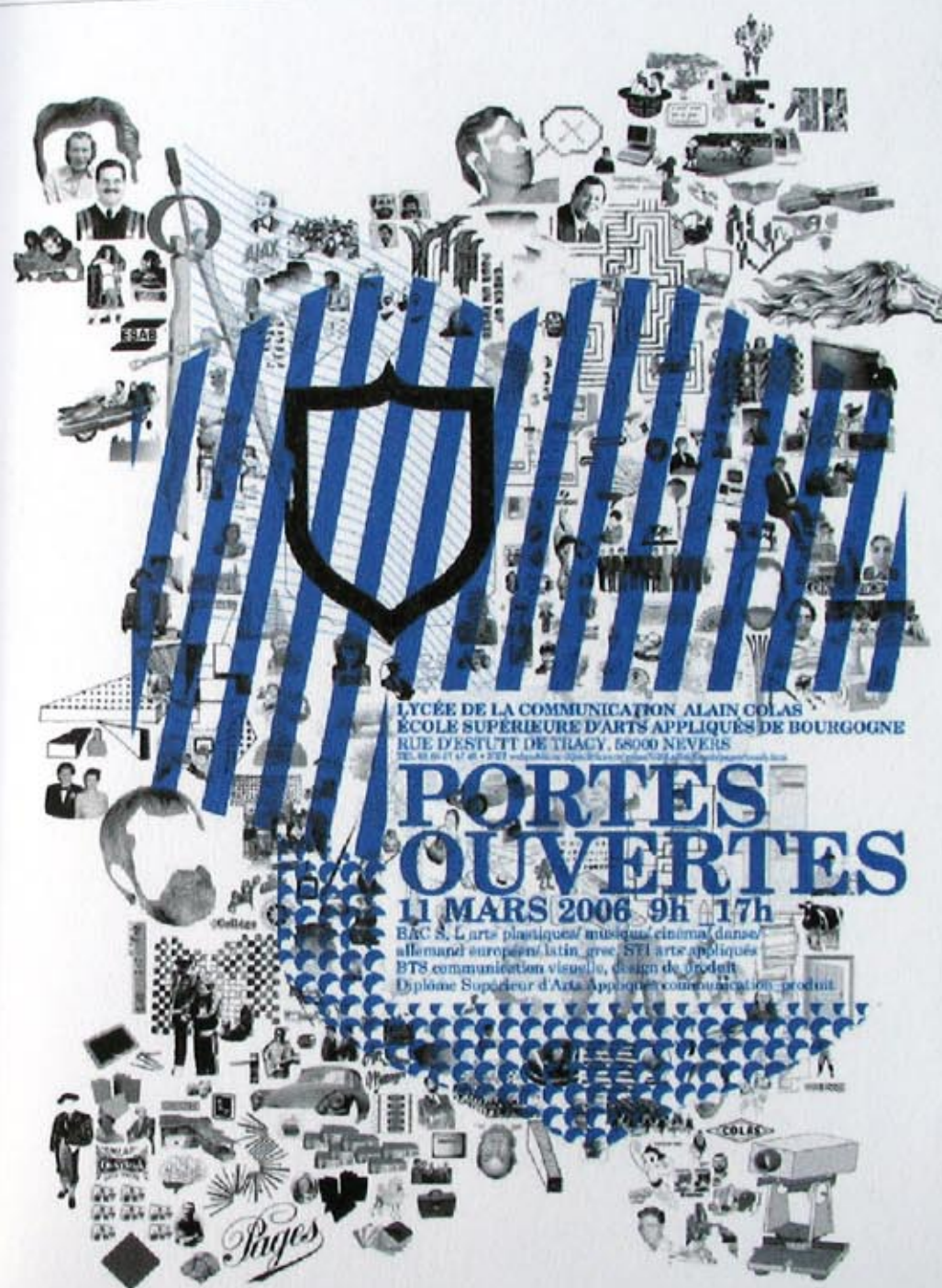
Extrait de la charte graphique de la firme pharmaceutique AOMS



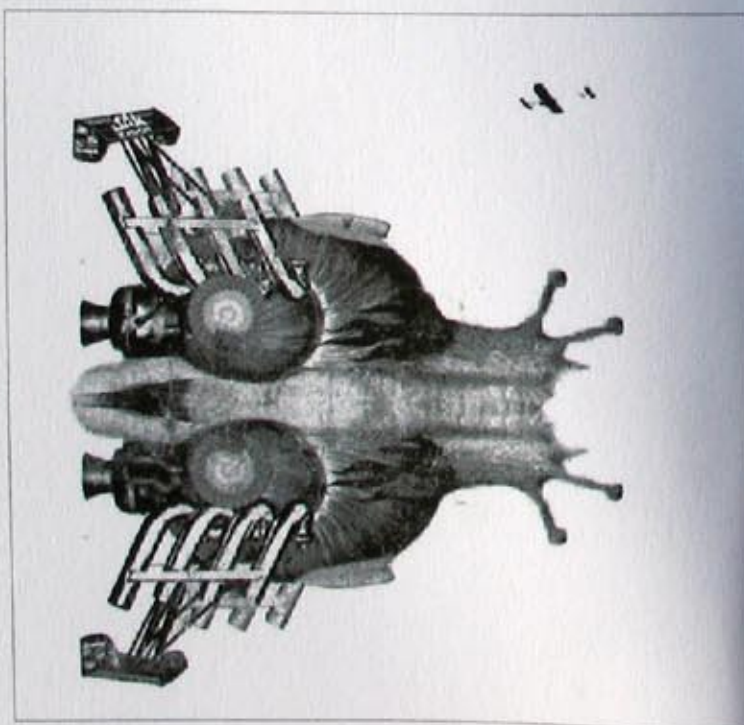
Extrait de la charte graphique de la firme pharmaceutique AOMS



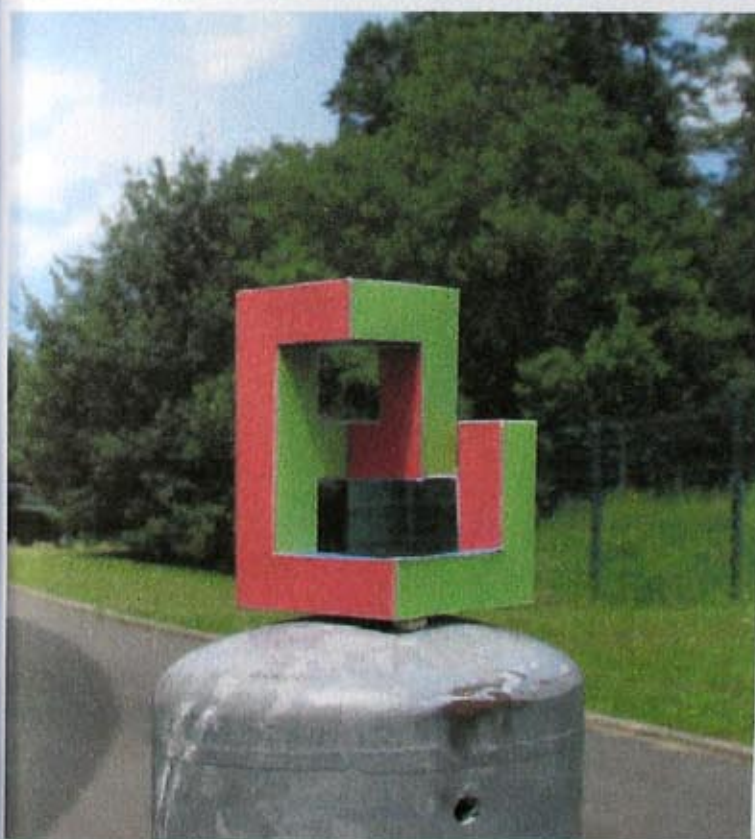
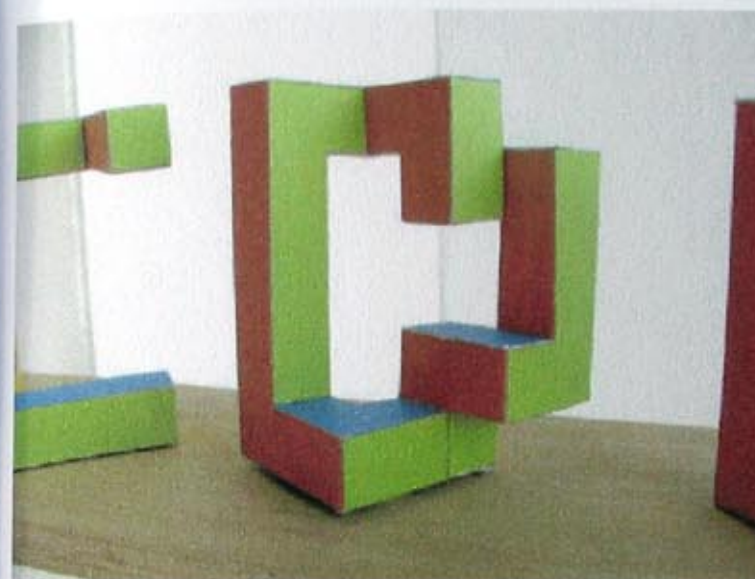
Recherches pour la Biennale de généalogie. Non retenue.



Affiche des portes ouvertes 2006 de l'école supérieure d'arts appliqués de Bourgogne



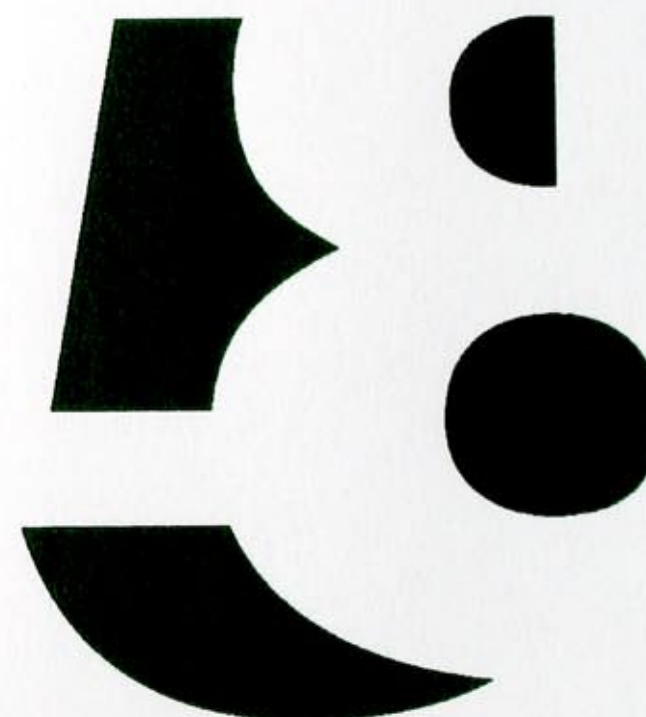
Illustrations sur le thème des contrastes et des contraires



Recherches de signalétiques anamorphotiques. *Le Gyroïde*



Logotypes, identités visuelles



Logotype du Conseil regional de la Nievre



Exposition à la gallerie Arko.

POUR PLUS D'INFORMATIONS ET DE DÉTAILS,

CONTACTEZ MOI :

TÉLÉPHONE 06 30 95 24 23

E-MAIL thomas@thinkexperimental.fr

WEBSITE www.thinkexperimental.com

OU TAPEZ « THINKEXPERIMENTAL » DANS YOUTUBE !

Curriculum vitae 2007

Domaines de compétences

Direction artistique, création graphique et communication visuelle dans les domaines du print, de la publicité, du multimédia et de l'édition. Maîtrise les logiciels Adobe Photoshop, X-press, In-design et Illustrator, initié à Flash, Dreamweaver
Maîtrise les techniques plastiques et picturales, la sérigraphie, le film super 8, la photographie et le développement argentique noir & blanc, la photographie numérique
Maîtrise scolaire des langues anglaise & espagnole.

Diplômes et parcours

DSAA en graphisme, obtenu avec mention et félicitations du jury à l'ESAAB²⁰⁰⁶⁻²⁰⁰⁷
BTS de Communication Visuelle à l'ESAAB, classé premier de l'académie²⁰⁰³⁻²⁰⁰⁵
MANAA au Lycée de la Communication Alain Colas²⁰⁰²⁻²⁰⁰³
Baccalauréat Scientifique Sciences de l'Ingénieur, avec option théâtre^{juin 2002}

Parutions

Étapes : numéro 149. (octobre 2007)

Expériences professionnelles

Membre du collectif de graphisme *Think Experimental*
Stage de 8 semaines au sein du studio bruxellois *PleaseLetMeDesign* (website : www.pleaseletmedesign.com)^{juin 2006}
Stage d'un mois au sein de l'agence *Shaman* à Paris (website : www.shaman.fr)^{février 2006}
Stage de design mobilier chez un ébéniste^{août 2004}
Stage puis embauche dans une agence de graphisme (website : www.otc.fr)^{juin-juillet 2003}
Création et réalisation d'une fresque pour une église dans le Jovinien^{août 2003}
Stage chez un maçon-restaurateur, restauration d'une maison à colombage du XVII^e siècle^{juin-juillet 2003}
Bénévole au Festival de cinéma d'art et d'essai de Nevers à l'Aube^{décembre 2002}
Stage chez un ébéniste-restaurateur^{août 2001}
Stage de théâtre dans le cadre du *Festival en Othe*^{juillet 1998}

Autres expériences

Réalisation de la charte graphique des entreprises *Neopter* et *AOMS*^{mars 2006}
Création d'un film expérimental en 8mm, *Motus*, diffusé au *Festival des Cinémas Différents* à Paris^{mars 2007}
Président et membre de l'association étudiante *ESAABouge* pendant quatre ans, réalisation de nombreux projets sociaux-culturels et travaux graphiques tout support pour *ESAABouge* : (flyers, affiches, spots, livrets...) ²⁰⁰⁵
Grand investissement dans la vie de l'école, délégué d'élèves pendant cinq ans, délégué au conseil d'administration pendant deux ans.
Participation aux concours *GDF* et *Nespresso* en coopération avec plusieurs designers de l'ESAAB²⁰⁰⁴⁻²⁰⁰⁵
Intervenant bénévole à un projet de l'association *La Cabine* (initiation sur un an d'une classe de CM2 au cinéma en 8mm, puis réalisation d'un court métrage tourné en 8mm avec les élèves, combinant trois techniques de prise de vue).
Film projeté lors du *Festival de Chateau Chinon*²⁰⁰³
Création du flyer de l'étape nivernaise du *Tour de France* (projet personnel retenu)^{avril 2003}

